



مهندسين مشاور سامان انرژی

بیش از یک دهه تجربه مهندسی در صنایع فلزی، نفت، پتروشیمی، نیروگاهها و سازمانهای مادر تخصصی

پروژه های EPC

خدمات انرژی

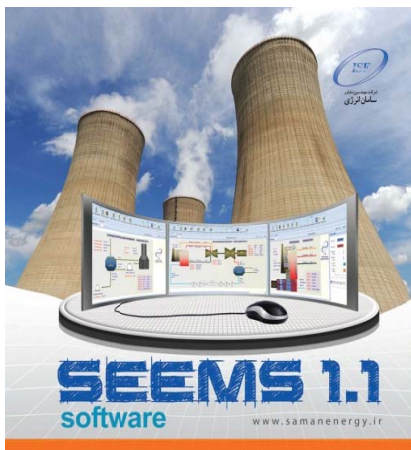
طراحی مهندسی

نرم افزار استقرار سیستم مدیریت انرژی مطابق با استاندارد ISO 50001

نرم افزار SIEM (Saman Energy ISO50001 Energy Management) جهت استقرار و پایش سیستم مدیریت انرژی بر پایه ISO50001 در صنایع و سازمانها طراحی و تدوین گردیده است. این نرم افزار به نحوی تهیه شده است که مدیران و کارشناسان انرژی را در پیاده سازی کلیه الزامات و اقدامات ISO50001 یاری رسانده، ضمناً در پایش های دوره ای نیز در کوتاهترین زمان ممکن کلیه اطلاعات و گزارشهای لازم را در اختیار مدیریت عالی و یا مدیر انرژی قرار می دهد. کارکرد این نرم افزار تحت وب بوده و قابلیت تعریف سطوح دسترسی را دارد.



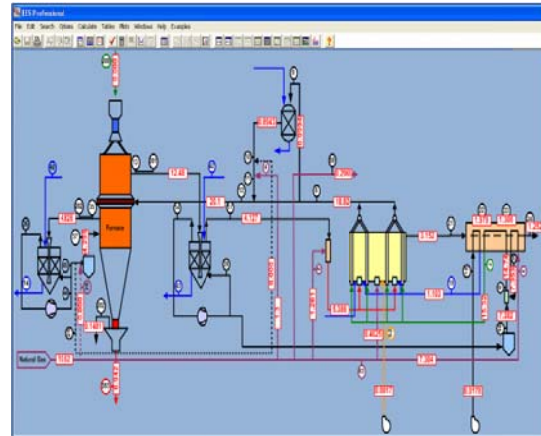
نرم افزار مانیتورینگ و مدیریت آنلاین انرژی در نیروگاههای حرارتی SEEMS1.1 (Saman Energy, Energy Management System)



نام محصول: نرم افزار مانیتورینگ و مدیریت آنلاین انرژی در نیروگاههای حرارتی SEEMS1.1
مدت زمان تولید نرم افزار: از سال ۱۳۸۸ تا ۱۳۹۲
هدف: سامانه نرم افزاری مدیریت آنلاین انرژی با هدف نظارت و کمک به تحلیل مصرف انرژی در نیروگاههای حرارتی تهیه شده است. این نرم افزار با استفاده از تجربیات و ارزیابی مقایسه‌ای کارکردهای نرم افزارهای آنلاین مدیریت انرژی موجود در دنیا، و نیاز کارفرمایان بالقوه و بر اساس شرایط نیروگاههای کشور توسعه داده شده است.

♦ نرم افزار پیش بینی کیفیت آهن اسفنجی تولیدی در کارخانه های فولاد با هدف کنترل بهینه فرآیند و مصرف انرژی

این سیستم برای کنترل بهینه فرآیند با پیش بینی کیفیت آهن اسفنجی، زمان تاخیر ایجاد شده در اثر انتظار خروج و آنالیز مواد را حذف می کند. همچنین تغییراتی که در اثر اختلالات آنی تجهیزات اندازه گیری به وجود می آید به وسیله پیوسته نمودن محاسبات، کاهش می دهد. این قابلیت ها امکان پاسخ سریع اپراتور واحد به تغییرات فرآیند برای افزایش و تثبیت کیفیت آهن اسفنجی تولیدی را فراهم می کند.



♦ نرم افزار مدیریت انرژی مجتمع های بزرگ ساختمانی (SEBS)

نرم افزار (Saman Energy , Energy Building System) با هدف نگهداری، پایش و تحلیل اطلاعات انرژی مربوط به مجموعه های بزرگ ساختمانی نظیر شهرکها، دانشگاهها، شهرداریها، پادگانها و امثال آن طراحی و تدوین گردیده است. این نرم افزار قادر به محاسبه انرژی های مصرف واقعی و مقایسه آن با استاندارد ها می باشد. با ثبت و پایش اطلاعات مصارف انرژی، مدیریت مجموعه، قادر به گزارش گیریهای فصلی و دوره ای بوده و نیز کنترل مصارف حاملهای انرژی خواهد بود. این نرم افزار تحت وب بوده و قابلیت تعریف سطوح دسترسی را دارد، ضمناً حسب نیازهای مشتریان و براساس استاندارد های ملی و بین المللی قابل پیاده سازی است.



♦ نرم افزار مانیتورینگ آنلاین عملکرد کمپرسورها و پمپ ها

سامانه نرم افزاری مدیریت آنلاین عملکرد کمپرسورها و پمپها با هدف نظارت و کمک به تحلیل مصرف انرژی در کمپرسورخانه ها و پمپاژخانه ها تهیه شده است. از جمله خصوصیات بارز این نرم افزار اتصال به سیستم کامپیوتری DCS/DA یا سیستم جمع آوری اطلاعات سوپروایزری (SCADA) موجود در کنار سیستمهای کنترل آنالوگ متعارف است. ضمناً مطابق با استاندارد ASME PTC به صورت Online ابزاری مناسب تحت web جهت مدیریت انرژی اینگونه تجهیزات انرژی بر در صنایع می باشد. این نرم افزار تحت وب توسعه یافته است.

